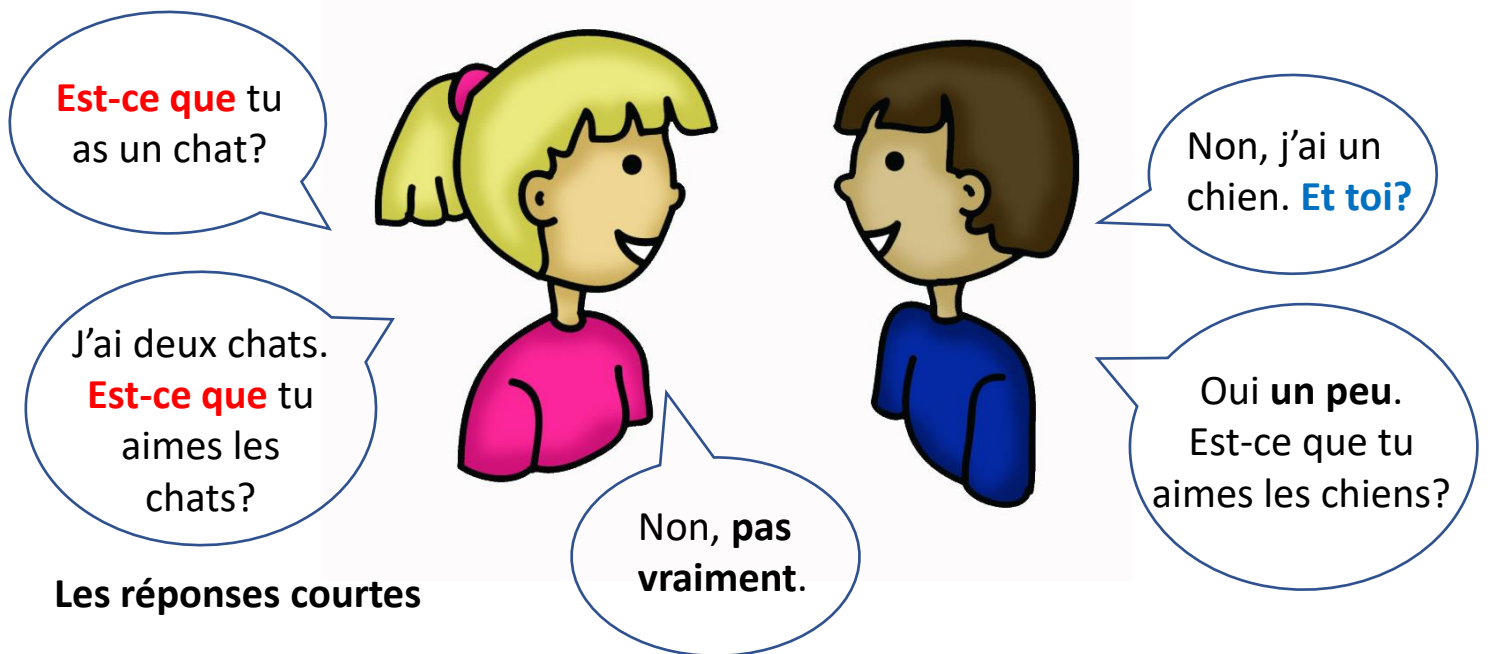


Je pose des questions fermées avec « Est-ce que »

Quand tu poses une question fermée (la réponse est OUI ou NON), tu utilises « Est-ce que...? »

Après la réponse, la personne peut demander « Et toi? » pour poser la même question.

À l'oral! A. Répète le dialogue



Est-ce que tu as un chat?

J'ai deux chats. **Est-ce que** tu aimes les chats?

Non, **pas vraiment**.

Non, j'ai un chien. **Et toi?**

Oui **un peu**. Est-ce que tu aimes les chiens?

Les réponses courtes

Voici les réponses courtes que tu peux utiliser après une question fermée pour donner plus d'information.

OUI.....

...un peu.



...des fois.



...beaucoup!



NON...

...pas vraiment.



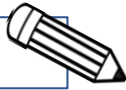
...pas souvent.



...pas du tout!



À l'écrit!



B. Écris les questions qui donnent l'information dans la réponse.

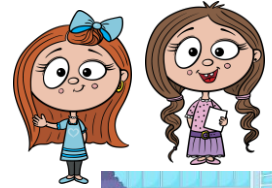
1. Question: _____

Réponse: Oui je joue au soccer. Je l'aime beaucoup!



2. Question: _____

Réponse: Oui, j'ai deux sœurs.



3. Question: _____

Réponse: Non, il ne va pas à la piscine le vendredi.



C. Réponds aux questions avec les informations sur toi. Donne une réponse courte après Oui ou Non.

1. Est-ce que tu manges les spaghettis? _____



2. Est-ce que tu vas à la bibliothèque? _____



3. Est-ce que tu nages à la piscine? _____



4. Est-ce que tu fais ton lit tous les jours? _____



5. Est-ce que tu aimes danser? _____

6. Est-ce que tu aimes les mathématiques? _____



D. Il y a un nouvel élève dans la classe. Écris quatre questions originales.