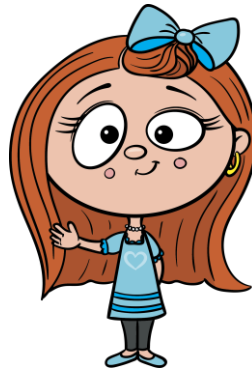


# Je décris ma salle de classe avec les noms communs

4

Le prénom et le nom d'une personne identifient cette personne, comme Julia Green.  
Son prénom est Julia.  
Son nom est Green.



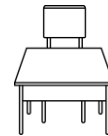
Bonjour!  
Je m'appelle  
Julia Green.

Dans une phrase, le *nom commun* identifie une chose (un objet, un endroit, une idée). En français, les noms communs ont un genre: masculin ou féminin.

Dans la phrase suivante, il y a deux noms communs: le *crayon* et le *pupitre*.

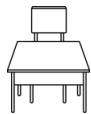


Le **crayon** est sur le **pupitre**.



Pour les noms **masculins**,  
tu utilises « **un** » ou « **le** ».

un / le pupitre



un / le livre



un / le stylo



un / le crayon



un / le sac à dos



un / le taille-crayon



Pour les noms **féminins**,  
tu utilises « **une** » ou « **la** ».

une / la pomme



une / la règle



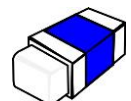
une / la table



une / la chaise



une / la gomme à effacer



de la colle



Pour les mots au pluriel, tu utilises "des" ou "les": des ciseaux



## À l'oral!



A. Identifie les objets dans la classe. Écris la lettre à côté de chaque mot.

« Dans cette salle de classe, il y a .... »

des lumières \_\_\_\_\_

le plancher \_\_\_\_\_

un bureau \_\_\_\_\_

le plafond \_\_\_\_\_

la télévision \_\_\_\_\_

des chaises \_\_\_\_\_

des murs \_\_\_\_\_

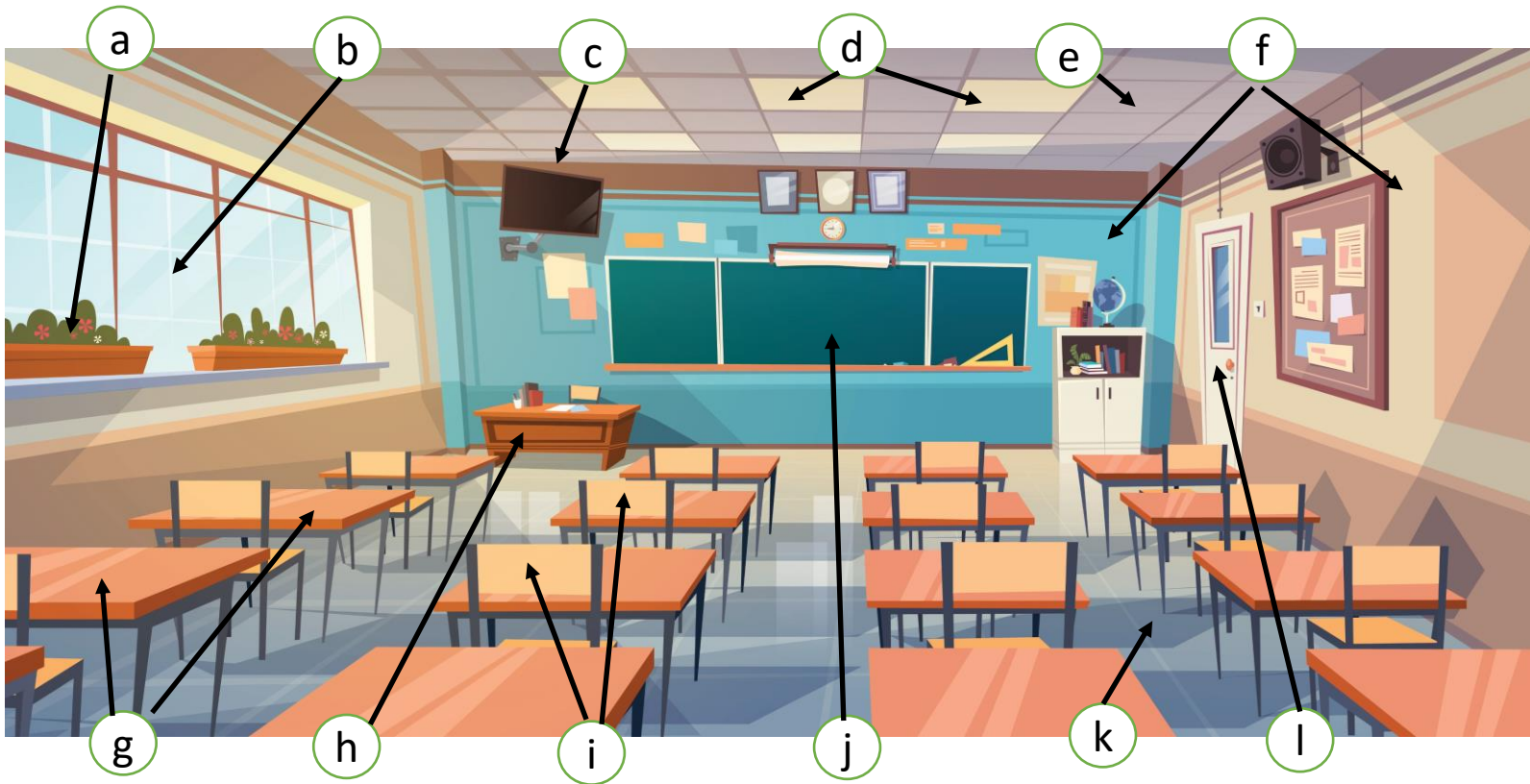
une fenêtre \_\_\_\_\_

des pupitres \_\_\_\_\_

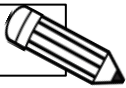
le tableau \_\_\_\_\_

une plante \_\_\_\_\_

une porte \_\_\_\_\_



## À l'écrit!



B. Décris ta salle de classe. Identifie tous les objets possibles. Utilise « Il y a.... »



---

---

---

---

